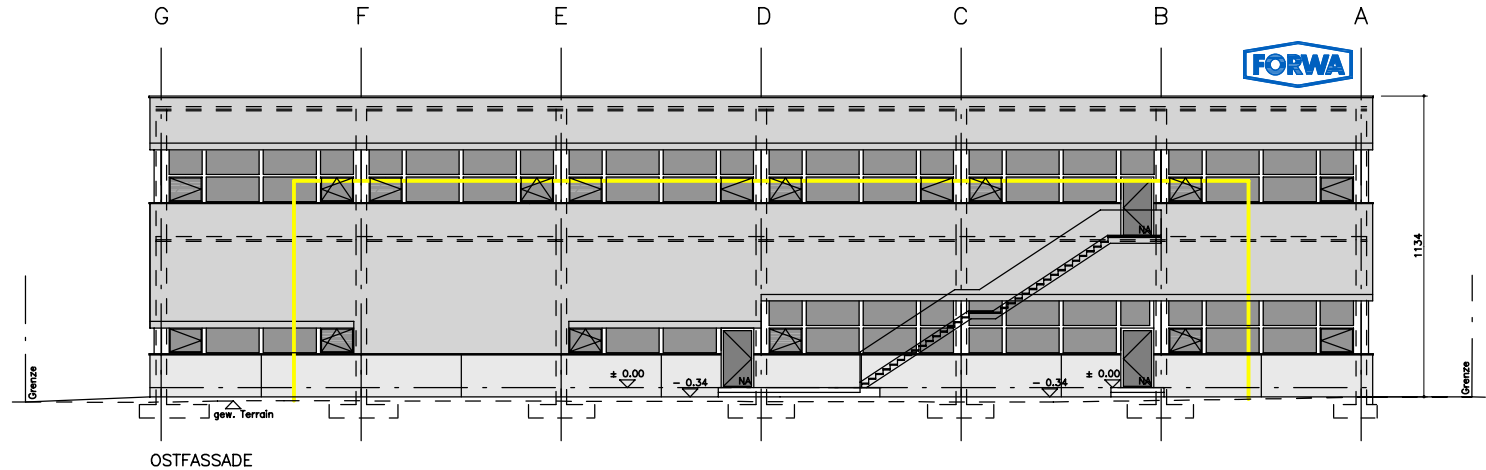
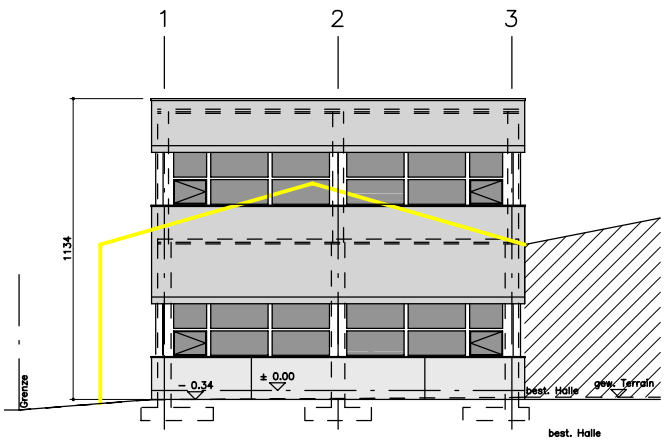


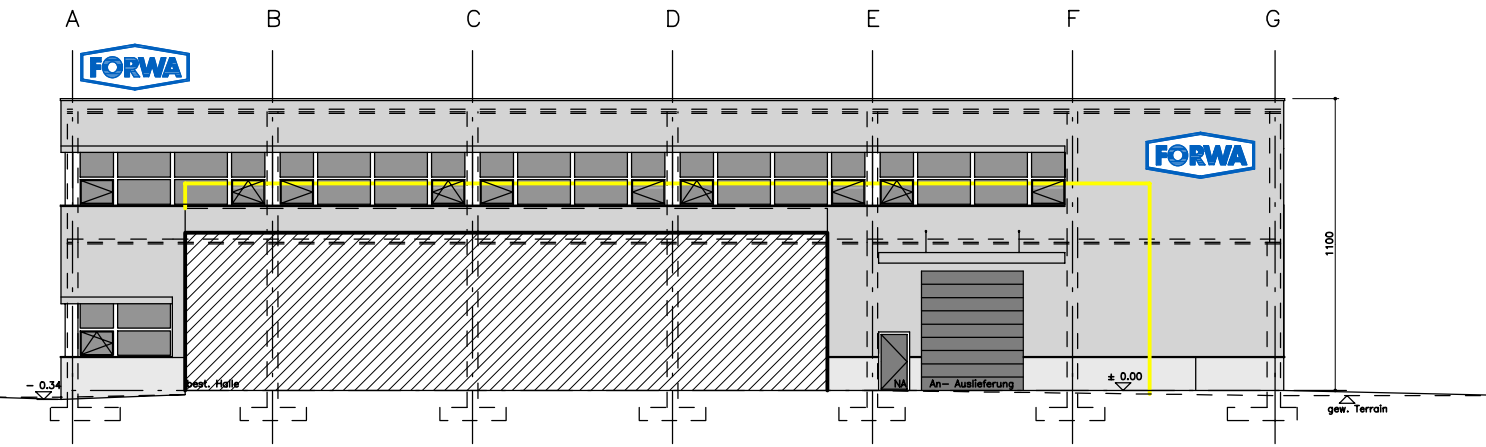
SÜDFASSADE



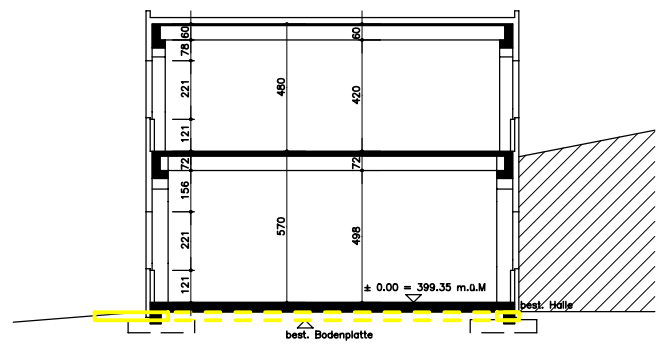
OSTFASSADE



NORDFASSADE



WESTFASSADE



QUERSCHNITT

LEGENDE:
 — Neu
 — Abbruch

FASSADEN UND QUERSCHNITT		ERWEITERUNG NEUBAU FORWA AG SEEWIESSTRASSE 1 9403 GOLDACH	2010
BAUEINGABE		MST: 1:100	PLAN NR: 398 / 04
GISEL+PARTNER AG ARCHITECTEN		DATUM: 06.01.2011	GROSSE: 84/60 CM
FRIEDENSTRASSE 14 CH - 9120 ARBON TELEFON: 071 446 17 11 TELEFAX: 071 446 16 47 EMAIL: info@giselpartner.ch		GEZ: TS	FILE: Fassaden_Schnitt.lein
FORWA AG SEEWIESSTRASSE 1 CH - 9403 GOLDACH		BAUHERRSCHAFT:	